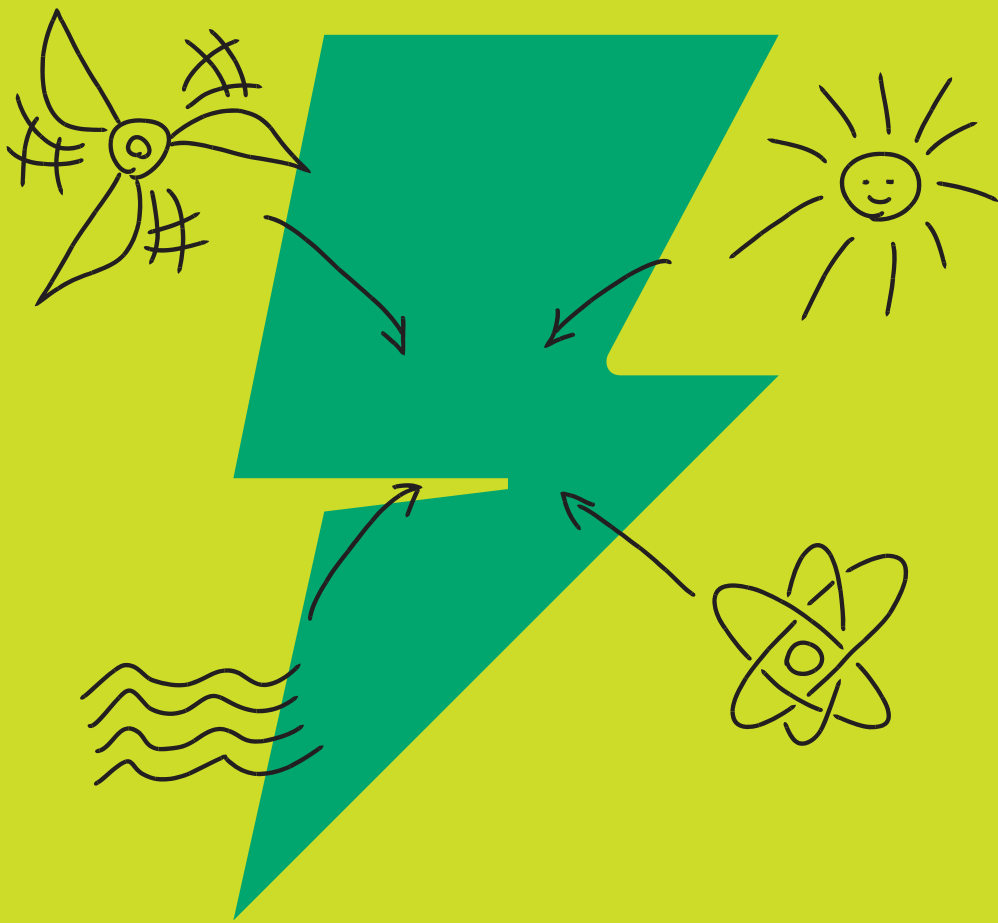


# Ausflugsziel Kraftwerk



# Inhaltsverzeichnis

2 Wasserkraftwerk Mühleberg

---

3 Wasserkraftwerk Hagneck

---

4 Wasserkraftwerk Aarberg

---

5 Wasserkraftwerk  
Wynau/Schwarzhäusern

---

6 Sonnen- und Windkraftwerk  
Mont-Soleil

---

7 Schulangebot Lernen am Wasser

---

8 Schulangebot «watt's up?»

---

# Wasserkraftwerk Mühleberg



Hinter der heimatgeschützten Fassade des 1920 erbauten Kraftwerks ist moderne Technik im Einsatz. Sechs Francis- und eine Kaplan turbine produzieren jährlich Strom für rund 45 000 Haushalte. Besuchen Sie uns und erleben Sie vor Ort, wie ein Wasserkraftwerk funktioniert und wie viel Power im Wasser steckt.

## Angebote

### Wasserkraftwerk (120 Minuten)

Im Physikraum bringen wir Ihnen auf anschauliche Art und Weise das Thema Elektrizität durch Experimente näher. Auf dem Rundgang durch das Kraftwerk erfahren Sie Wissenswertes über die Grundlagen der Stromproduktion mit Wasser. Die Geschichte des Wasserkraftwerks ist in der Maschinenhalle mit Originaldokumenten belegt.

### BKW Museum (30 Minuten)

Möchten Sie noch mehr über die Geschichte der Wasserkraftnutzung erfahren? Dann besuchen Sie im Rahmen einer Führung das BKW Museum.

Es erwarten Sie wahre Schätze des industriellen Zeitalters, darunter einige ausgesprochene Raritäten. Originalschriftstücke, Pläne und zahlreiche Fotos dokumentieren die Geschichte der Elektrifizierung.

## Informationen

### Öffnungszeiten

März – November  
Montag – Samstag

### Anmeldung

Obligatorisch, mindestens 7 Tage im Voraus

### Gruppengrösse und empfohlenes Mindestalter

Mindestens 6 Personen,  
Kinder ab 6 Jahren

### Preise

#### Gruppen

Bis 10 Personen pauschal CHF 90.–  
Ab 11 Personen CHF 9.– pro Person

#### Schulklassen

Bis 10 Personen pauschal  
CHF 30.–  
Ab 11 Personen CHF 3.–  
pro Person

### Anreise

Unser Besucherzentrum ist aus allen Landesteilen gut erreichbar sei es mit [der Bahn](#) oder mit dem PW, [siehe Anfahrtsplan](#).



BKW Besucherzentren  
Viktoriaplatz 2  
3013 Bern  
[www.bkw.ch/besucher](http://www.bkw.ch/besucher)

Ihr Kontakt  
Telefon 058 477 59 48  
[info@bern.ch](mailto:info@bern.ch)

### Entdecken Sie mehr

Geniessen Sie eine gemütliche Flossfahrt (mit Grillstelle) auf dem Wohlensee (Begleitung durch Flossführer). Dauer 1, 2 oder 3 Stunden. Preis 250 Franken pro Stunde. Platz für max. 50 Personen. Durchführung von Mai bis Oktober.

# Wasserkraftwerk Hagneck



Wir haben das in die Jahre gekommene Werk durch eine moderne Hightechanlage ersetzt. Das neue Werk liefert 40 Prozent mehr Strom als das alte und besticht dank moderner Technik durch eine hohe Effizienz. Ebenso faszinierend und wegweisend sind die umfangreichen realisierten Renaturierungsmassnahmen.

## Angebote

### Der Technik auf der Spur (120 Minuten)

Sind Sie an Technik hinter den Kulissen interessiert? Dann kommen Sie mit uns auf einen Rundgang durch das neue Wasserkraftwerk. Wir geben Ihnen interessante Einblicke in die technischen Daten von Bauwerk, Bootstransport, Turbinenleistung und Wassermengen und streifen kurz das Thema Natur.

### Der Natur auf der Spur (120 Minuten)

Wollen Sie mehr über Flora und Fauna erfahren? Dann buchen Sie diese Führung. Hier befassen wir uns schwerpunktmässig mit der Natur und gehen kurz auf die Technik ein.

Erfahren Sie auf einem Rundgang alles zur Fischtreppe, zu den Renaturierungsmassnahmen des Auenwaldes, dem Unterwasserkanal und zu den Pflanzen und Tieren.

### Kombiführung Natur und Technik (90 Minuten)

Erfahren Sie Wissenswertes zu Technik und Natur und kommen Sie mit uns auf einen kurzen Rundgang.

### Nostalgie (30 Minuten)

Das Wasserkraftwerk gehört zu den ältesten in der Schweiz. Ein Denkmal der Technik und der Kulturgeschichte. Erleben und erfahren Sie zusätzlich einen Hauch von Nostalgie im immer noch funktionsfähigen und neu renoviertem Wasserkraftwerk.

Dieses Modul kann nicht einzeln gebucht werden.

**Rufen  
Sie uns an!**  
Montag bis Freitag  
von 8.30 bis 11.30 Uhr

## Informationen

### Öffnungszeiten

März – November  
Montag – Samstag

### Anmeldung

Obligatorisch,  
mindestens 7 Tage im Voraus

### Gruppengrösse und empfohlenes Mindestalter

Mindestens 6 Personen,  
Kinder ab 6 Jahren

### Preise

Gruppen  
CHF 5.- pro Person

### Schulklassen

Kostenlos

### Anreise

Unser Besucherzentrum ist aus allen Landesteilen gut erreichbar sei es mit [der Bahn](#) oder mit dem PW, [siehe Anfahrtsplan](#).

# Wasserkraftwerk Aarberg



In Aarberg wird nicht nur Strom produziert, es werden auch wichtige Naturschutzprojekte für heimische Flora und Fauna realisiert. Geniessen Sie auf dem Rundgang einen Einblick in das Thema Wasserkraft und erfahren Sie mehr über die Renaturierungsmassnahmen unseres «naturemade star» zertifizierten Wasserkraftwerks.

## Angebot

### Faszination Kraftwerk und Umwelt (120 Minuten)

Auf einem Rundgang geniessen Sie einen Einblick in das Thema «Energie aus Wasserkraft» und die Renaturierungsprojekte. Schwerpunkte bilden die heimische Flora und Fauna sowie der Biber.

Die ökologischen Anstrengungen, die in Aarberg parallel zur Stromerzeugung unternommen werden, sind beispielhaft und haben Pioniercharakter. Aufwändige Naturschutzprojekte wurden realisiert – wie etwa die Fischtreppe, der Biberdurchgang oder die Renaturierung des Flusslaufs.

Das Flusskraftwerk Aarberg ist mit dem Label «naturemade star» zertifiziert. Es garantiert die Einhaltung von strengsten Auflagen und hohen ökologischen Standards.

## Informationen

### Öffnungszeiten

März – November  
Montag – Samstag

### Anmeldung

Obligatorisch,  
mindestens 7 Tage im Voraus

### Gruppengrösse und empfohlenes Mindestalter

Mindestens 6 Personen,  
Kinder ab 6 Jahren

## Preise

### Gruppen

Bis 10 Personen pauschal CHF 90.–  
Ab 11 Personen CHF 9.– pro Person

### Schulklassen

Bis 10 Personen pauschal CHF 30.–  
Ab 11 Personen CHF 3.–  
pro Person

### Anreise

Unser Besucherzentrum ist aus allen Landesteilen gut erreichbar sei es mit [der Bahn](#) oder mit dem PW, [siehe Anfahrtsplan](#).



BKW Besucherzentren  
Viktoriaplatz 2  
3013 Bern  
[www.bkw.ch/besucher](http://www.bkw.ch/besucher)

Ihr Kontakt  
Telefon 058 477 59 48  
[info@bern.ch](mailto:info@bern.ch)

# Wasserkraftwerk Wynau/Schwarzhäusern



In den Kraftwerken Wynau und Schwarzhäusern unserer Konzerngesellschaft onyx produzieren wir seit über 100 Jahren Strom im Einklang mit der Natur und tun einiges zu deren Schutz und Erhaltung. Besuchen Sie uns und erleben Sie zwei Kraftwerke aus verschiedenen Generationen.

## Angebot

### Faszination Wasserkraft (120 Minuten)

Lernen Sie Strom aus Wasserkraft aus einer neuen Perspektive kennen. Im Physikraum bringen wir Ihnen auf anschauliche Art und Weise das Thema Elektrizität durch Experimente näher – eine Physiklektion zum Staunen. Im Anschluss erfahren Sie auf dem Rundgang durch die zwei Kraftwerke Wissenswertes über die Grundlagen der Stromproduktion aus Wasser.

Wir zeigen Ihnen wie viel Power im Wasser steckt und welche ökologischen Massnahmen wir rund um die Kraftwerke vorgenommen haben – wie etwa die Fischtreppe, das Stillgewässer oder die regelmässige Uferpflege.

## Informationen

### Öffnungszeiten

Ganzjährig, Montag – Samstag

### Anmeldung

Obligatorisch,  
mindestens 7 Tage im Voraus

### Gruppengrösse und empfohlenes Mindestalter

Mindestens 6 Personen,  
Kinder ab 6 Jahren

### Führungen für Einzelpersonen und kleine Gruppen (bis 5 Personen)

Daten siehe [www.bkw.ch/besucher](http://www.bkw.ch/besucher)  
oder [www.onyx.ch/besucher](http://www.onyx.ch/besucher)

### Anreise

Das Besucherzentrum ist aus allen Landesteilen gut erreichbar sei es mit **der Bahn** oder mit dem PW, [siehe Anfahrtsplan](#).

## Entdecken Sie mehr

Bei einer rund drei Kilometer langen Rundwanderung kann eine Überfahrt mit der Fähre in Wolfwil (April bis September) ideal kombiniert werden.

Informationen finden Sie unter [www.restaurant-faehre.ch](http://www.restaurant-faehre.ch) oder Telefon 062 926 18 31



BKW Besucherzentren  
Viktoriaplatz 2  
3013 Bern  
[www.bkw.ch/besucher](http://www.bkw.ch/besucher)

Ihr Kontakt  
Telefon 058 477 59 48  
[info@bern.ch](mailto:info@bern.ch)

# Sonnen- und Windkraftwerk Mont-Soleil



Auf dem Mont-Soleil im Berner Jura können gleichzeitig zwei Produktionstechnologien zur erneuerbaren Stromgewinnung entdeckt werden. Besuchen Sie das grösste Schweizer Forschungs- und Demonstrationszentrum für Fotovoltaik und den grössten Windpark der Schweiz. Spannende und faszinierende Einblicke in diese Technologien sind garantiert.

## Angebote

### Sonnenkraftwerk (60 Minuten)

Auf dem informativen Rundgang sehen und erleben Sie greifbar nah, wie Sonnenlicht in elektrischen Strom umgewandelt wird. Wir zeigen Ihnen, wo die Möglichkeit und Grenzen der Sonnenenergie liegen. Und wir stellen Ihnen Projekte vor, in welche die Erkenntnisse aus dem Forschungsbetrieb eingeflossen sind.

### Windkraftwerk (60 Minuten)

Sind Sie neugierig, wie es im Innern einer Windturbine aussieht? Auf einer geführten Besichtigung lernen Sie ihr Innenleben kennen. Kompetente Besucherführerinnen und Besucherführer vermitteln Ihnen aus erster Hand Wissen zum Thema Windenergie.

### Kombiführung Sonnenkraft und Windturbine (90 Minuten)

Während 90 Minuten erhalten Sie auf dem Mont-Soleil Einblick in zwei Technologien der erneuerbaren Stromgewinnung und lernen neben verschiedenen Solarpanels auch das Innenleben einer Windturbine kennen.

## Informationen

### Öffnungszeiten

Ganzjährig, täglich

### Anmeldung

Obligatorisch

### Empfohlenes Mindestalter

Kinder ab 6 Jahren

### Anreise

Unser Besucherzentrum ist aus allen Landesteilen gut erreichbar sei es mit [der Bahn](#) oder mit dem PW, [siehe Anfahrtsplan](#).

## Preise

### Gruppen

Bis 10 Personen pauschal CHF 90.–

Ab 11 Personen CHF 9.– pro Person

### Kombiführung

Bis 10 Personen pauschal CHF 130.–

CHF 130.–

Ab 11 Personen CHF 13.–

pro Person

### Schulklassen

Bis 10 Personen pauschal CHF 30.–

Ab 11 Personen CHF 3.–

pro Person

### Kombiführung

Bis 10 Personen pauschal CHF 50.–

Ab 11 Personen CHF 5.–

pro Person

**Rufen  
Sie uns an!**  
Montag bis Freitag  
von 8.30 bis 11.30 Uhr

BKW Besucherzentren  
Viktoriaplatz 2  
3013 Bern  
[www.bkw.ch/besucher](http://www.bkw.ch/besucher)

Ihr Kontakt  
Telefon 058 477 59 48  
[infojura@bkw.ch](mailto:infojura@bkw.ch)

## Entdecken Sie mehr

Auf zwei Erlebnispfaden im Herzen des Berner Juras gibt es vieles zu entdecken. Weitere Infos finden Sie unter [www.espacedecouverte.ch](http://www.espacedecouverte.ch).

# Schulangebot Lernen am Wasser



Die Schweiz trägt als Wasserschloss Europas eine besondere Verantwortung für die Bäche, Flüsse und Seen. Ein grundsätzliches Verständnis für die Schönheit und Bedürfnisse von Wasserlebensräumen ist unerlässlich für den langfristigen und nachhaltigen Schutz.

## Lernen am Wasser

Das neue Schulangebot sensibilisiert die Schülerinnen und Schüler für die Aufgaben und die Besonderheiten unserer Gewässer und die grosse Artenvielfalt dieser einzigartigen Lebensräume. Das Schulangebot ermöglicht es den Kindern, menschgemachte Eingriffe bei Fließgewässern zu erkennen, zu verstehen und einzuschätzen.

Sie werden zum Forscher und Entdecker und erhalten direkt von Ort Einsicht in den Gewässer- und Lebensraum rund um das Kraftwerk Aarberg.

## Angebote

### Biber und Mensch als Baumeister

Angebot für 3./4. Schuljahr

Wie haben wir Menschen die Gewässer verändert? Die Schülerinnen und Schüler lernen die Spuren des Bibers kennen und erfahren, weshalb er so wertvoll ist.

### Dynamische Gewässer als Lebensraum für Tiere

Angebot für 5./6. Schuljahr

Auen beheimaten viele besonderer Tier- und Pflanzenarten und sie sind auf Dynamik angewiesen. Was passiert, wenn die Dynamik verschwindet? Wie können wir Menschen diesen Lebensraum erhalten? Und: welche Tiere und Pflanzen finden wir in den Auen?

### Wo sich Fische wohl fühlen

Angebot für 7. – 9. Klasse

Früher wurden die Gewässer verbaut, heute werden sie revitalisiert. Was heisst das genau? Und wie profitieren die verschiedenen Fischarten davon, wenn die Gewässer naturnah gestaltet werden? Die Schülerinnen und Schüler planen ihr eigenes Revitalisierungsprojekt, bei dem Fische eine Hauptrolle spielen.

## Informationen

### Angebot

Mai – Oktober

### Durchführungsort:

Wasserkraftwerk Aarberg

### Details

Das Angebot ist kostenlos und kann je nach Wunsch aus einem halben oder ganzen Tag bestehen.

### Anreise

Unser Besucherzentrum ist aus allen Landesteilen gut erreichbar sei es mit [der Bahn](#) oder mit dem PW, [siehe Anfahrtsplan](#).



BKW Besucherzentren  
Viktoriaplatz 2  
3013 Bern  
[www.bkw.ch/schule](http://www.bkw.ch/schule)

Ihr Kontakt  
Telefon 058 477 59 48  
[schulangebot@bkw.ch](mailto:schulangebot@bkw.ch)



# Schulangebot «watt's up?»



Wir halten spannende Angebote für Lehrpersonen und ihre Schulklassen bereit. Die Energiewende und damit verbundene Themen betreffen unsere jüngste Generation besonders stark. Mit unserem Schulprogramm «watt's up?» entdecken Schülerinnen und Schüler spielerisch die Welt der Energie und nehmen aktiv an der Diskussion aktueller Energiethemen teil.

## «watt's up?» in Ihrer Schulklassen

«watt's up?» bringt, in Absprache mit den Erziehungsdirektionen, Energiewissen zu den Schülerinnen und Schülern.

Erfahrene Animatorinnen und Animatoren besuchen Ihre Schulklassen im Schulzimmer und bringen alles nötige Material mit. Die Angebote sind auf die Schulstufe angepasst und verlangen keine spezielle Vorbereitung. Dank viel Material zum Anfassen lernen die Schülerinnen und Schüler komplexe Zusammenhänge verstehen und erfahren Faszinierendes über unsere alltägliche Form der Energie: Den Strom.

## Demonstrationskoffer

Weiterführend zum Schulangebot stellen wir Schulen kostenlos Demonstrationskoffer zur Verfügung. Lehrpersonen können ihren Unterricht noch spannender gestalten und ihren Schülern zeigen, wie aus Wind oder Sonnenlicht Strom wird.

## Link zur Reservation:

<https://www.bkw.ch/de/ueber-bkw/unser-engagement/schulen/#c978>

## Angebote

### Strom als Energieform

#### 3./4. Schuljahr

Die Kinder lernen den elektrischen Strom als eine von verschiedenen Energieformen kennen: als Elektronen in einem Stromkreis.

### Kraftwerke und Energieträger

#### 5./6. Schuljahr

Beim Experimentieren mit Kraftwerksmodellen entdecken die Schülerinnen und Schüler die verschiedenen Möglichkeiten der Stromproduktion.

### Energieeffizienz

#### 7.–9. Schuljahr

Die Schülerinnen und Schüler entdecken auf spielerische Art und Weise verschiedene energieeffiziente Massnahmen und lernen, welche gesellschaftlichen Probleme und Aufgaben damit verbunden sind.

## Information

### Dauer

Jeweils 3 Lektionen

### Details

Das Angebot ist kostenlos und wird im Kanton Bern und im Versorgungsgebiet der BKW angeboten.

